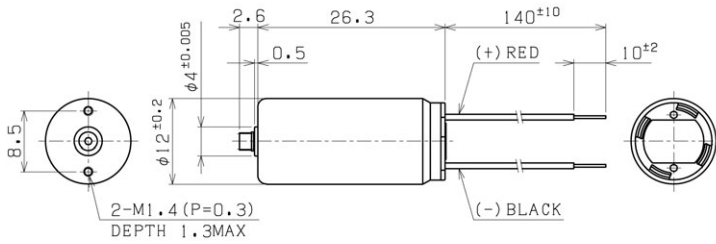


SCR12-26XX

φ 12 コアレスモータ Coreless Motor

テクニカルデータ (Technical Data)

- ◆ コミュテータセグメント数 : 5
Number of commutator segments
- ◆ ブラシ Brushes : 貴金属 Precious Metal
- ◆ ベアリング Bearings : スリーブ Sleeve
- ◆ マグネット Magnet : ネオジム NdFeB
- ◆ スラストガタ Axial play : ≤ 0.3mm
- ◆ 重量 Mass : (15.4g)



※ケーブル位置は参考です THE CABLE LOCATION IS FOR REFERENCE ONLY.

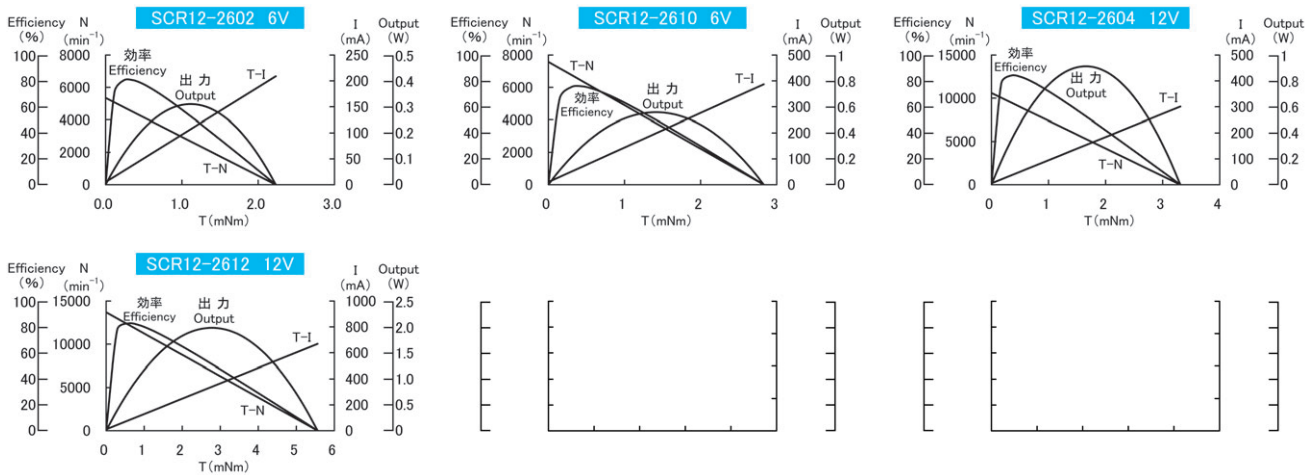
Unit : mm

この他に巻線変更、ハーネス等のオプションも可能です

In addition to the above, other options such as winding change, and harness are also available.

仕様 Specifications

機種 Model	2602	2610	2604	2612	
1 定格電圧 Rated voltage	V	6.0	6.0	12.0	12.0
2 定格出力 Rated output	W	0.181	0.209	0.165	0.965
3 定格トルク Rated torque	mNm	0.392	0.294	0.157	0.785
	gf · cm	4.00	3.00	1.60	8.00
4 定格回転数 Rated speed	min ⁻¹	4,410	6,800	10,100	11,700
	oz · in	0.056	0.042	0.022	0.111
5 定格電流 Rated current	mA	38.9	46.2	17.0	99.4
6 無負荷回転数 No-load speed	min ⁻¹	5,350	7,580	10,600	13,700
7 無負荷電流 No-load current	mA	2.6	6.7	2.9	5.7
8 最大出力 Max output	W	0.312	0.561	0.913	1.98
9 最大効率 Max efficiency	%	80.7	75.8	84.1	82.7
10 起動トルク Starting torque	mNm	2.23	2.83	3.31	5.56
11 起動電流 Starting current	mA	209	387	301	669
12 端子間抵抗 Terminal resistance	Ω	27.7	15.5	41.0	17.8
13 ロータ慣性モーメント Rotor inertia	gcm ²	0.133	0.125	0.100	0.113
14 端子間インダクタンス Rotor inductance	μH	106	47.7	28.6	62.2
15 機械的時定数 Mech. time constant	ms	3.29	3.58	3.51	5.05
16 トルク定数 Torque constant	mNm/A	10.7	7.31	11.0	8.31



組合せ Combination

ギヤヘッド Gearhead	ギヤ比 Reduction ratio	定格トルク Rated torque (mNm)	長さ Length (mm)	ページ Page	モータ Motor	エンコーダ Encoder
スパー Spur φ12mm RA-12RB	1/7	4.9	12.8	55		
遊星 Planetary φ13mm IG-13V	1/208	24.5	12.8	56		
	1/16	196	19.3			
	1/425	294	26.8			

※上記データは参考値です The above data is for reference only.
 ※上記スペックは一例で、要望スペックにて承ります。 The above specifications are an example and your specifications are welcomed.